

広報

6月号

大 風

東近江警察署
八日市駅前交番
24-0110

生活経済事犯被害の未然防止

県民の日常生活を直接脅かす生活経済事犯の代表的なものの一つが、悪質な訪問販売やもうけ話で投資を募るなどの悪質商法です。

悪質商法の被害に遭わないために 次のことに気を付けましょう。

- ・ うまい話には乗らない。
- ・ すぐに契約せず、まず家族や友人等信頼できる身近な人に相談する。
- ・ 契約したら内容を確認し、それを明らかにした書面を受け取る。
- ・ 困ったとき、おかしいと思ったときは、すぐ警察へ通報する。
- ・ 身に覚えのない請求書が送られてきても、確認ができるまでお金を振り込まない。
- ・ クーリング・オフ制度を覚えておく。

自転車安全利用の推進

自転車は「車両」です。
安全に運転するためにも次の5つのルールを守りましょう。

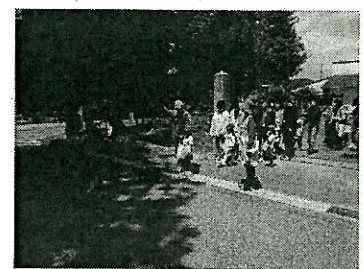
★自転車安全利用五則★

- ①車道が原則、左側を通行 歩道は例外、歩行者を優先
- ②交差点では信号と一時停止を守って、安全確認
- ③夜間はライトを点灯
- ④飲酒運転は禁止
- ⑤ヘルメットを着用



ちょっと待って！
まずは契約書をよく
読んで!!

交通安全教室@建部幼稚園



八日市駅前交番 管内事件・事故発生状況 (5月1日～5月31日)

- ・ 物損事故 30件
- ・ 人傷事故 1件
- ・ 窃盗事件 3件
- ・ その他 3件

令和5年4月25日建部幼稚園において園児及びその親御さんを対象に交通安全教室を実施しました。

大型連休を前に横断歩道の渡り方を中心とした交通安全教室を実施しました。

参加していた園児の皆さんがとても元気がよく、積極的に参加していただいたお陰で、良い交通安全教室となりました。



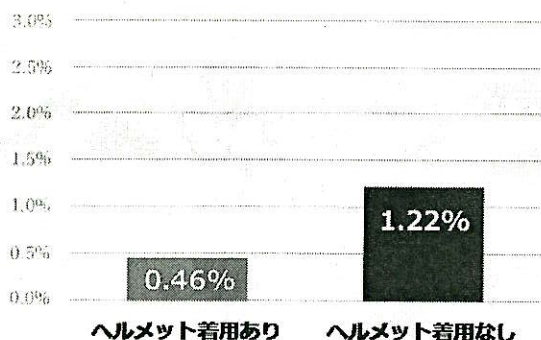
じてんしゃ 三方よし

【県内の自転車乗用中死傷者のヘルメット着用状況別の致死率

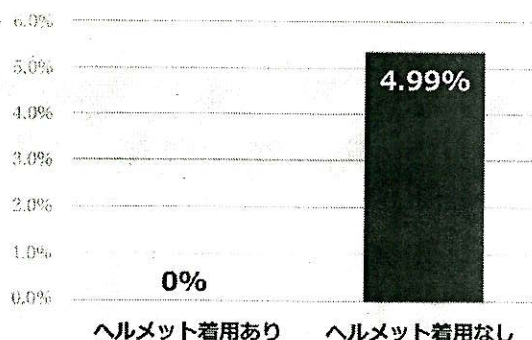
※致死率とは、死傷者のうち死者の占める割合をいう

(平成30年～令和4年)】

▼全年齢



▼65歳以上の高齢者



ヘルメット未着用の高齢者の場合、怪我をされた方約20人に1人の割合で亡くなられています。

高齢者は、特にヘルメットが命を守ります！

01 / ヘルメットよし！

自転車に乗るときは、ヘルメットを着用する

02 / ライトよし！

夜間はライトを点灯し、反射材を自転車や身につけ、自分を目立たせる工夫をする

03 / 確認よし！

交差点では、信号と一時停止を守って、十分な安全確認をする